

LOAD BREAK SWITCH

**Bremensko ločilno stikalo
TERETNA RASTAVNA SKLOPKA
ВЫКЛЮЧАТЕЛЬ НАГРУЗКИ**

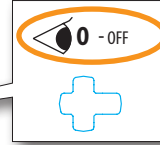
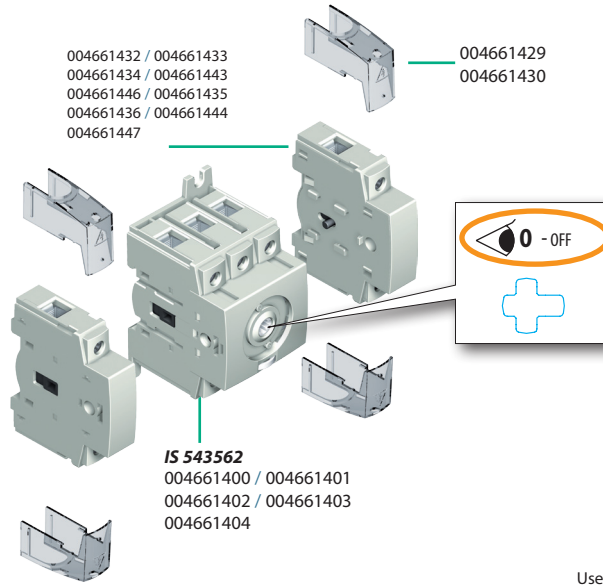


CLBSN - PE - 4P (16 A - 80 A)

Dual dimensions
Dimenzije
Размеры в

in/mm
in/mm
in/mm

Instruction sheet
Navodila za uporabo
Uputstvo
Инструкция по эксплуатации



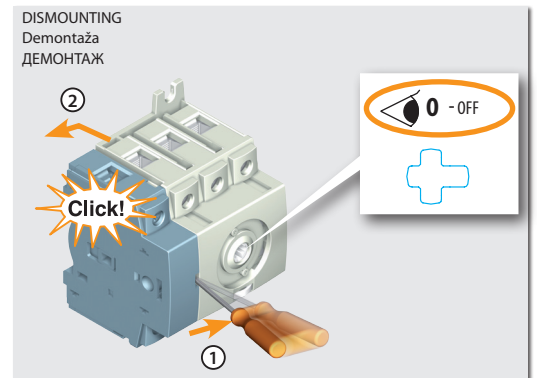
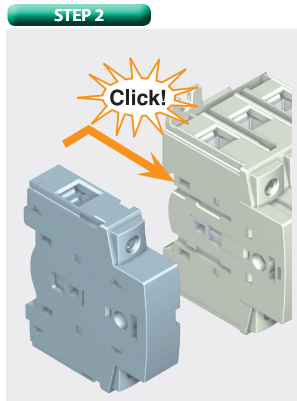
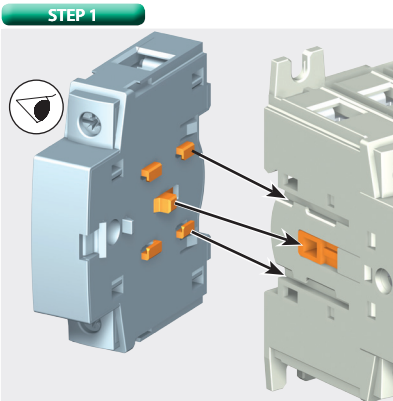
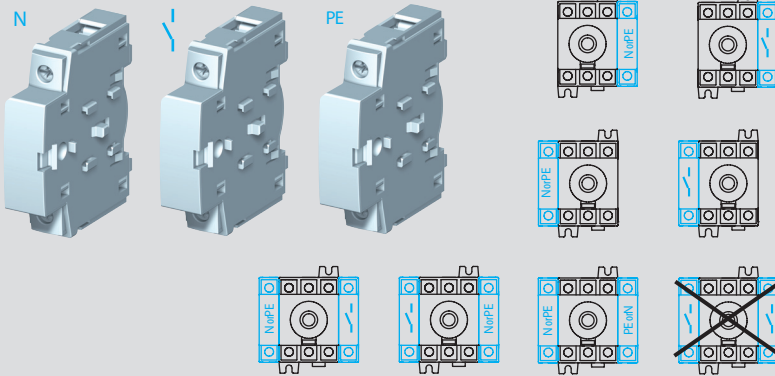
Use copper conductors only, 75°C or higher.
Uporaba bakrenih vodnikov, 75°C ali več
Koristiti samo bakarne prevodnike, 75°C ili više
Используйте только медные проводники, с коэффициентом $t=75^{\circ}\text{C}$ или выше.

Flat 6,5 Pozidriv 2	Плоская 6,5 Крестовая Pz 2
0.35 in / 9 mm 0.47 in / 12 mm	(16 A - 40 A) (63 A - 80 A)
Stripping distance Odstranitev izolacije	Veličina dijela za uklanjanje izolacije Отрезок снятия изоляции

16 A - 40 A		
Wire Vodnik	Provodnik Проводник	Torque Navor Moment Момент прилагаемого усилия
1,5 mm ² - 16 mm ²		26.5 lb.in / 3 Nm
63 A - 80 A		
Wire Vodnik	Provodnik Проводник	Torque Navor Moment Момент прилагаемого усилия
2,5 mm ² - 35 mm ²		39.8 lb.in / 4.5 Nm

Edition 03/14 - IS 543568-A / RECTO-VERSO / 5 blanc offset quadri 80g/m²

**CONFIGURATION
Konfiguracija
КОНФИГУРАЦИЯ**



WARNING Осторожно **OPASNOST** Предупреждение

The opening of the branch-circuit protective device may be an indication that a fault has been interrupted. To reduce the risk of fire or electric shock, current-carrying parts and other components of the controller should be examined and replaced if damaged.

V primeru prekinitev tokokroga zaradi delovanja zaščitnih naprav je potrebno preveriti vse komponente tokokroga in jih po potrebi zamenjati, da se odpravi nevarnost požara in udara.

Prorada zaštitnog uređaja može upućivati na moguć kvar koji je na taj način prekinut. Kako bi se smanjio rizik od požara ili električnog udara električne i druge komponente kontrolera bi se trebale pregledati i u slučaju oštećenja zamijeniti.

Отключение защитных устройств может указывать на аварийный режим работы. Поэтому перед повторным включением, защитного устройства, необходимо проверить работоспособность и целостность всех узлов и компонентов токоведущих цепей. При обнаружении повреждения необходимо заменить вышедшее из строя оборудование. Данные меры необходимы для предотвращения возникновения пожара или поражения электрическим током.

DANGER Осторожно **OPASNOST** Предписание

HAZARDOUS VOLTAGE. This equipment must be installed and serviced only by qualified electrical personnel. Turn off all power supplying this equipment before working on or inside equipment. Always use a properly rated voltage sensing device to confirm power is off. Replace all devices, doors, and covers before turning on power to this equipment. Failure to follow these instructions will result in death or serious injury.

NEVARNOST ELEKTRIČNEGA UDARA. To opremo lahko namešča in vzdržuje le strokovno usposobljena oseba. Pred postopkom montaže in vzdrževanjem naprave je potrebno izklopiti električno napajanje in ga vključiti šele po zaključenem postopku. Z ustreznim napravo preverite odsotnost napajanja. Naprave, dele naprav in zaščitne pokrove menjajte in nameščajte le v brez napetostnem stanju. Neupoštevanje teh navodil lahko povzroči hude poškodbe ali smrt.

OPASAN NAPON. Ovu opremu smije instalirati i servisirati samo kvalificirano električarsko osoblje. Isključite svako napajanje ove opreme prije rada na unutrašnjem/narjnom dijelu opreme. Uvijek koristite adekvatno deklarisani uređaj za ispitivanje napona za provjeru isključenosti napajanja. Namjestite sve uređaje, vrata i poklopce prije ponovnog uključivanja napajanja. Ne pridržavanje ovih mjera može rezultirati smrtnim ishodom ili ozbiljnim povredama.

ОПАСНОЕ НАПРЯЖЕНИЕ. Монтаж и обслуживание данного оборудования, осуществляется только классифицированным и обученным персоналом. Отключите цепи питания данного оборудования перед началом работы с устройством. Всегда используйте исправный индикатор для подтверждения отсутствия напряжения питания. Перед подачей напряжения питания на данное оборудование установите все необходимые аксессуары. Несоблюдение этих инструкций может привести к серьезным травмам или даже летальному исходу.

